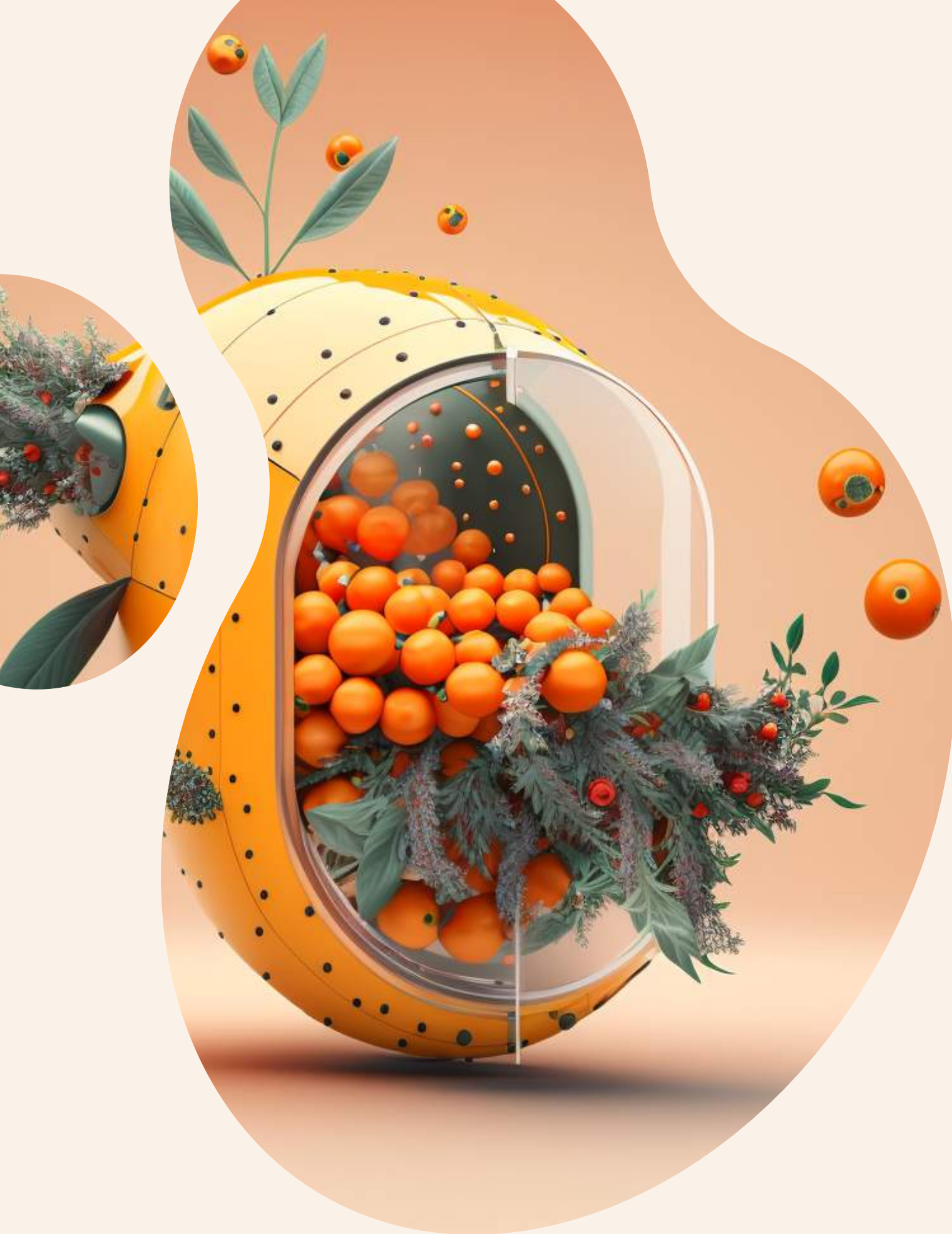


Le financement d'un projet agricole

Par quelqu'un qui n'en fait pas !

(ou presque)



La Corporation de développement de Saint-Camille

**Se spécialise dans l'agencement
des ressources locales**

**Culture, agroalimentaire, services
municipaux, école,
infrastructures...**

Le financement d'un projet agricole classique

- FADQ - prime à l'établissement
- MAPAQ - bio, serres, relève, mise en marché
- FIRA - location-achat / prêt
- SADC et MRC
- Caisse ou Banque

**L'agriculture est
souvent un projet
solitaire...**

Mais est-ce obligatoire?

Les différentes facettes du projet agricole



**Services
écologiques**



**Services
alimentaires**




**Savoir-faire et
connaissances**



**Paysages et
culture**

... qui peuvent aussi être associées à du financement



Nous contentons-nous d'être témoins de la réussite ou de l'échec de ces entreprises?

Visages et paysages



Visages et paysages



Visages et paysages



Quel rôle pouvons-nous jouer pour faciliter l'établissement agricole?

●	●	●	●
TEMPS	ESPACES	ARGENT	LIEN
Incubation	Foncier	Emploi	Besoins locaux
Revenus d'appoint	Logement	Logement	Ressources locales
	Équipements	Aide démarrage	

Pouvoir d'agir d'une municipalité/MRC

Dépenser, réglementer, planifier

- **Agriculture, et marché public**
- **Logement abordable**
- **Tourisme et culture**
- **Soutien technique**
- **Accès à différents programmes de financement**

Contraintes

- **Financement Entreprises privées**
- **Adhésion populaire et assiette fiscale**



Motel agricole Les Basques

Financement public

Équipements et parcelles en production à louer

Temps et espaces



Le Marché public de Moffet

Dépanneur/épicerie acheté et rénové par la municipalité. Location avantageuse pour une entreprise.

Cuisine de transformation complète.



ÉcoBourgeois à La Sarre

Entreprise privée de maraîchage implantée sur des terrains résidentiels, celui du porteur du projet, mais aussi ceux d'autres personnes

le Foncier

Le Pays de la Poire

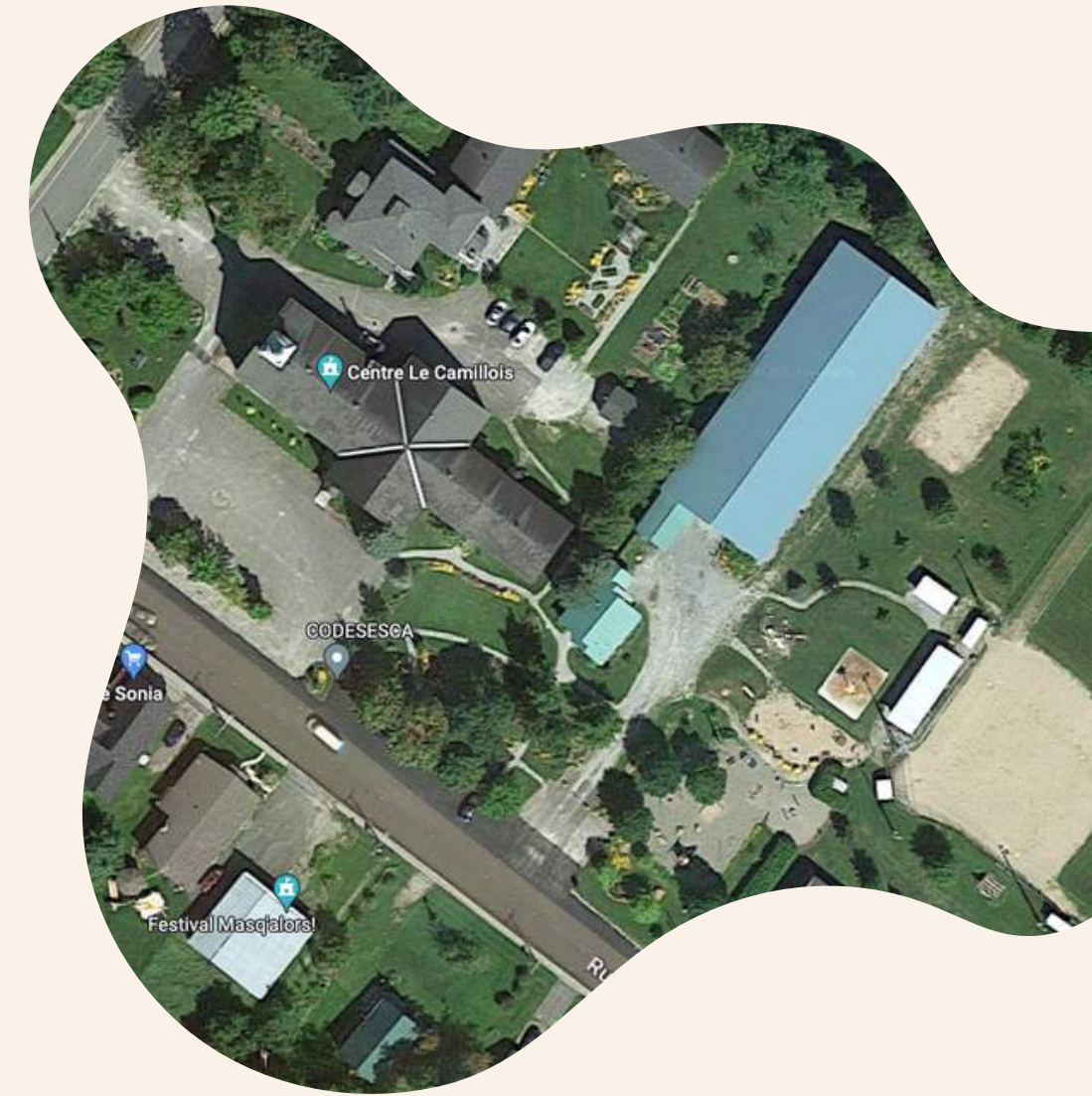
Lancé à St-Joachim-de-Shefford en 2001. Plantation de poiriers sur des terrains privés par une coop qui en assure l'entretien et la récolte.



Contexte inquiétant

- Pénurie de logements
- Crise de l'abordabilité

le Logement



La relève agricole

- Métiers à bas salaire
- Travail saisonnier
- Obligation de loger à proximité

Liens et le “ensemble”

- Foncier
- Équipements
- Mise en marché
- Main-d’oeuvre
- Logement
- Financement

Secteurs

- Coopération
- Éducation
- Logement social
- Dépannage alimentaire
- Municipal / MRC
- Agriculture
- Développement économique

Quels sont les autres usages compatibles avec une production agricole de proximité?

- Aménagement de la faune?
- Détente ou activités physiques?
- Service de garde “nature”



Quels sont les espaces sous-utilisés actuellement dans notre communauté ?

- Transformation
- Entreposage
- Logements

Quels sont les sites stratégiques pour des activités agroalimentaires locales?

- Terres et terrains
- Logements
- Espaces commerciaux



Merci !